

LÉPCSŐZTETÉS A PANORÁMÁRA

Építész: Gyöngyössi György

Belsőépítészek: Kelemen Csilla, Zorvan László



A TERVEZÉS SZÍNHELYÉUL EGY DÉLI TÁJOLÁSÚ, AZ UTCA SZINTJÉTŐL EMELKEDŐ TELEK SZOLGÁLT. A KÖRNYÉKEN A FÉL ÉVSZÁZADDAL EZELEŐTT ÉPÜLT HÁZAKAT SORRA FELVÁLTJÁK AZ ÚJ ÉPÜLETEK, ÍGY AZ ÉPÍTÉSZETI STÍLUS MEGLEHETŐSEN VEGYES. AZ ÉPÜLETET A TELEK ÉSZAKI SARKÁBA HELYEZTÜK, HOGY MINÉL TÁGASABB ÉS EGYBEFÜGGŐ KERTET ALAKÍTHASSUNK KI.

Szöveg: Gyöngyössi György, Kelemen Csilla ♦ Fotó: Kiss Antal



A házaspárnak határozott elképzelései voltak, ugyanakkor több ponton szabad kezet adtak a tervezési program összeállításában. Kiszolgálóegységeiben közös, kétgenerációs családi házat képzeltek el.

Kérésük az volt, hogy a generációk apartmanjellegű lakrészei egymás zavarása nélkül, de ne teljesen elkülönülve helyezkedjenek el úgy, hogy minden lakó- és nappalihelyiségnek közvetlen kert- vagy teraszkapcsolata legyen.

Alapkonceptióként mindenekelőtt az emberléptékű, otthonos lakások kényelmi és felszereltségi színvonalát biztosító épület tervezését tekintettük.

A szinteltolások épület bejárata a terepszintből kiemelt földszint tengelyében található. Ennek jelentős a szerepe a funkciók épületen belüli elosztásánál.

A tágas előtérből induló hangsúlyos lépcső a szintek összekötése mellett a funkciókat szétválasztja.

A pinceszinten van a garázs, a gépészet, a kiszolgálóhelyiségek, valamint a kertkapcsolatos belső medencetér. A földszinten a közösségi és vendégfogadó rész, az emeleten pedig a gyerekbirodalom és a szülői hálóblokk kaptak helyet.

A lépcső elhelyezése az épület központjába került úgy, hogy a szinteken a lépcsőtér mögötti kiszolgáló közlekedőterek nem zavarják a primer terekben zajló tevékenységeket.



A nappali és a terasz üvegfüdömjén keresztül leláthatunk az alsó szinten elhelyezett wellness terébe.

FÖLDSZINT

1. nappali
2. étkező
3. konyha
4. szoba
5. fürdőszoba
6. gardrób
7. előtér
8. közlekedő
9. kamra



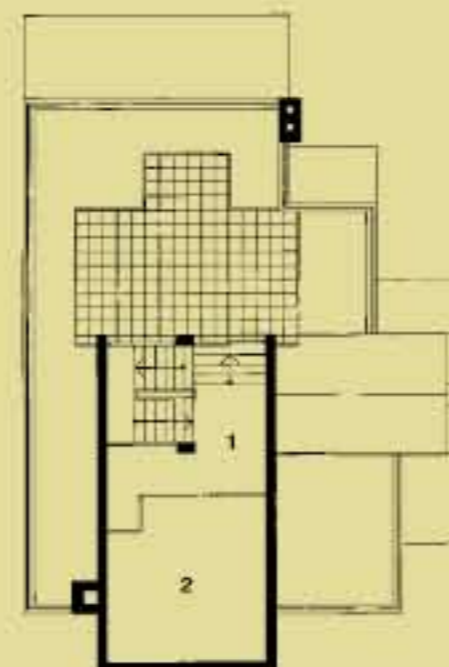
EMELET

1. lársalgó
2. szoba
3. fürdőszoba
4. gardrób



GALÉRIA

1. galéria
2. légtér



A pompás panorámájú tetőszintet az egyéni zónák zavarása nélkül közelíthetjük meg.

Az eltérő szintek funkcióinak szoros viszonyát jól példázza az alaprajzi és tömegformálás hangsúlyos eleme, a medencetér sarkára komponált üvegkocka. Ez üvegfüdömmel vizuális kapcsolatot teremt a fölötte lévő nappali terével és annak teraszával.

Az épület köré álmódott kert a családi ház kültéri folytatása. A lépcsős teraszok követik a telek alsó részére már szelődülő tereplejtést.

A középpontba a külső medence került, a kert végébe pedig modern stílusjegyeket mutató kis pihenőpavilon épült, mintegy kiegészítve a főépületet.

A belsőépítészek egyrészt az építetők határozott elképzeléseit, másrészt az építész elgondolásait is tiszteletben tartva hozták létre kívül-belül a harmóniát.



A nappali egyedi falburkolata dinamikus és statikus is egyben, színében a helyiséghez igazodik.



Az egyedi tervezésű kandalló és a dohányzóasztal az egységes forma- és színvilág részei.



Az étkező natúr anyagai és primér formái egyfajta keleti jellegűt sugallnak, amelyek a ház különböző tereiben újra megjelennek.



Szerencsére sikerült megvalósítani a külső és a belső tér szerves egységét.

A homlokzatokon a nagy üvegfelületek mellett csak két anyagot használtunk. A túlsúlyban lévő hófehér, simított, vakolt fal felület kiegészítéseként néhol hasítottkőburkolat jelenik meg.

A házba lépve ugyanaz a szín- és anyaghasználat, formai precizitás fogad, mint amit kívül tapasztalunk. A belső tereket nem a bútorok teszik látványossá, hanem az adott helyre megálmodott és harmonikusan kapcsolódó belsőépítészeti tagolás. Ezeket a természetes anyagból készült burkolatok emelik ki. A formák kibontakozását a rejtett és indirekt fények teszik még látványosabbá, amelyek különösen az esti használatban érvényesülnek.

Megmozgattuk a függőleges felületeket előtétfalakkal, falfülkékkel. A vízszintes felületeket álmennyezeti ugrásokkal ellensúlyoztuk.



Az előtér eleganciáját és tágasságát a tükörajtós gardrób szekrényrel, valamint az innen nyíló lépcsőházzal növelték.



A wellness térek közvetlen a kertkapcsolata, ezáltal a nagy üvegajtókon keresztül bőséges természetes fény árad a helyiségbe.



Az előtér berendezésének keleti jellegét a padlóba süllyesztett zen kert hangsúlyozza.

A természetes anyagok alkalmazása – az épület homlokzatán használt kő – a kandalló felületén is megjelenik. A folytonosságot érezzük a teraszüvegen keresztül körbefutó anyag által is.

Igyekeztünk minden elemet egyedivé varázsolni, a megrendelő kérésére mindenhová megálmodtunk valami érdekeset, formabontót.

Az egyik ilyen szenzáció az étkezőasztal kialakítása, amelyet statikus segítségével sikerült megvalósítani. Az asztal a levegőben lebeg, mintha a válaszfalból nőtt volna ki. Lábak helyett a stabilitást a falon átszűrt fém tartószerkezet adja, amely az előszobában megjelenve ülőfelületet alkot.

Külön kérés volt, hogy a gyermekszobákba a gyerekek személyiségét tükröző stíuselemek kerüljenek.

Az intim zónákat kellemes, sötét színekkel és meleg anyagokkal tettük hangulatossá.





A szülői háló meghitt hangulatához a rejtett világítások is jelentősen hozzájárulnak.



A gyerekszoba dekorációja – kis lakója igénye szerint – az ókori Egyiptomot idézi.

Építész:
GYÖNGYÖSSY GYÖRGY
ARX Építésziroda
 Tel.: (20) 952-9589
 Internet: www.arxepitesz.hu
 E-mail: info@arxepitesz.hu

Belsőépítész:
KELEMEN CSILLA
KLM Design
 Tel.: (70) 940-9824
 Internet: www.klmdesign.hu
 E-mail: csilla@klmdesign.hu



A szülői fürdő látványát a burkolatok részletgazdag megoldása és a fényviszonyok visszafogottsága fokozza.

A hálókból is érvényesül a különböző fények esti játéka.

A szülői hálóban felhasznált kőburkolatok és a nagy üvegfelületek ridegségét oldja a sok puha anyag, padlószőnyeg, textiltapéta.

Mind a nappaliban, mind a hálóban egy egész falfelületet gipszkartonból kialakított „absztrakt dombormű” díszít.

A szögletes felületeket csak helyenként töri meg egy-egy kör alakú forma, ami a távol-keleti kultúra finom jelzése, megrendelőink ihletadó kedvence.

Ez a motívum jelenik meg az étkező falburkolatán, a bejárati ajtón, a nappali mennyezetén, visszaköszön a hálószoba függesztett lámpáin, így foglalva egységbe az egész házat.

Az épület minden részletében az át gondoltságot, az elméleti tervek tökéletes gyakorlati megvalósulását reprezentálja.



Üvegkorklát:
MONT-TECH KFT.
 2040 Budaörs, Malomkő u. 7.
 Tel.: (23) 430-777, (30) 568-5736
 Internet: www.monttech.hu
 E-mail: monttech@t-online.hu

Kő falburkolat:
KÖGALÉRIA
 1118 Budapest, XI., Budaörsi út 86.
 Tel./fax: 310-7037, tel.: (20) 389-3241
 6000 Kecskemét, Bethlen krt. 12/B
 Tel.: (76) 320-225, (20) 362-0050
 Fax: (76) 509-809
 4031 Debrecen, István u. 16.
 Tel.: (52) 536-080, (30) 336-4124
 Fax: (52) 536-081
 Internet: www.kogaleria.hu

Üszómedence:
GA-BEN ALL KFT.
 Tel.: (30) 966-1781
 E-mail: info@premiumszoda.hu

Gipszkartonmunka:
RAVASZ TAMÁS
 2081 Püspocsaba, Nádas u. 14/B
 Tel.: (20) 978-1515
 E-mail: ravasztamas@t-online.hu